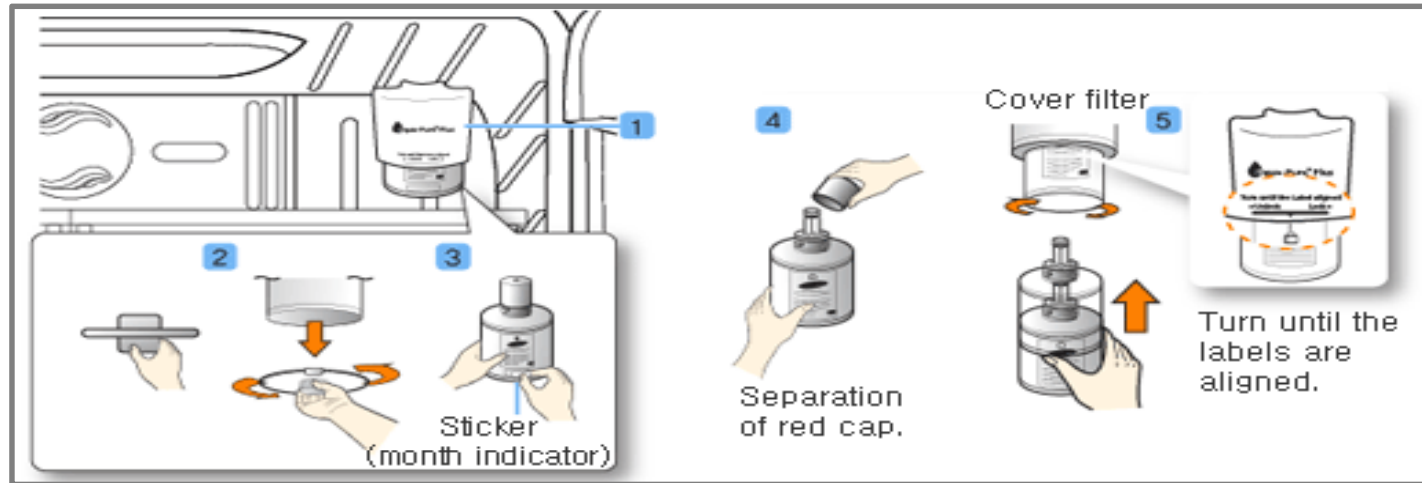


نصب فیلتر آب



۱- کاور فیلتر را جدا کنید .

۲- کلاهک فیلتر را جدا کنید (با چرخاندن آن در جهت عقربه های ساعت) . کلاهک را پس از جدا کردن در جایی امن بگذارید تا بعد از آن استفاده نمایید.

۳- فیلتر آب را از محفظه آن جدا کنید و یک برچسب (طبق شکل) بچسبانید. برچسب ماه را برای ۶ ماه بعد نصب کنید مثلاً اگر فیلتر را در ماه مارچ نصب کرده اید برچسب ماه سپتامبر را بزنید. طول عمر یک فیلتر نیز ۶ ماه است؛

۴- کلاهک فیلتر را جدا کرده ؛

۵- فیلتر آب را ۹۰ درجه در جهت عقربه های ساعت بچرخانید . مطمئن شوید که لیبل فیلتر آب در مرکز کاور فیلتر است (طبق شکل) به یاد داشته باشید که نباید خیلی محکم بسته شود.